

LEGENDA KAMERY:

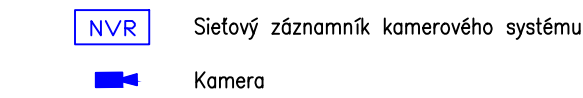
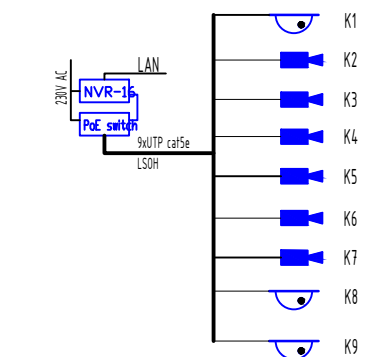


SCHÉMA KAMERY:



PÔDORYS 1.PP

LEGENDA ŠK:

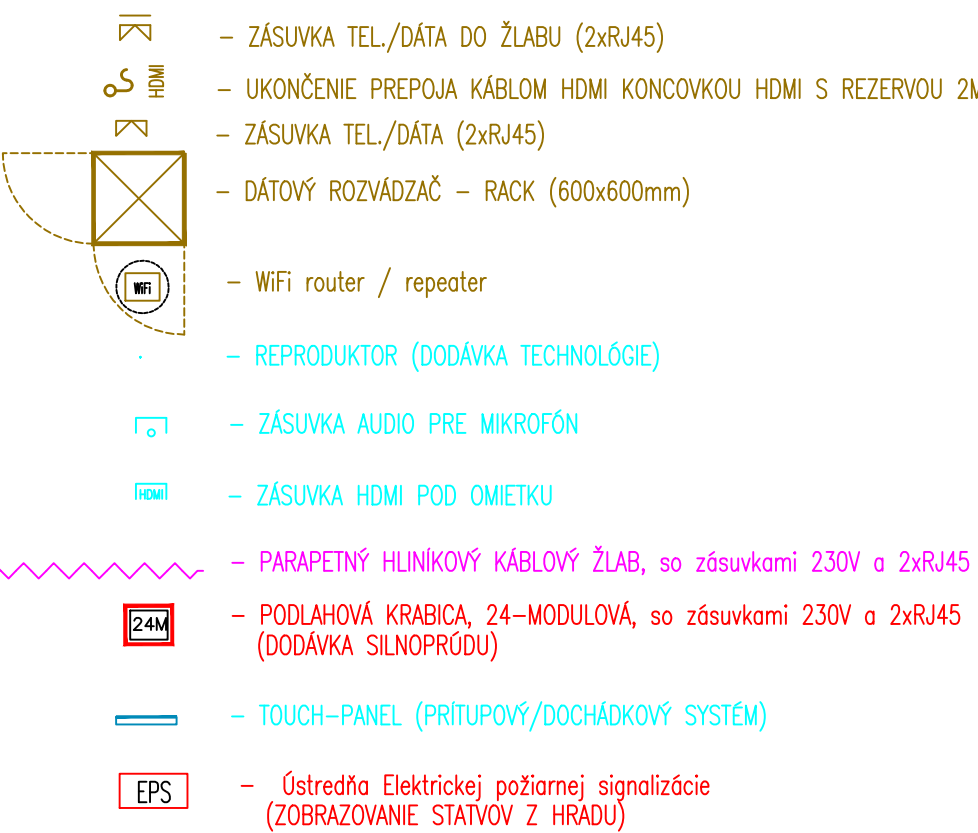
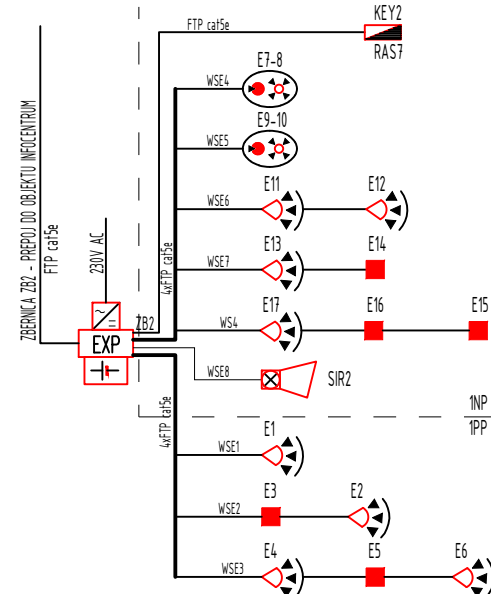
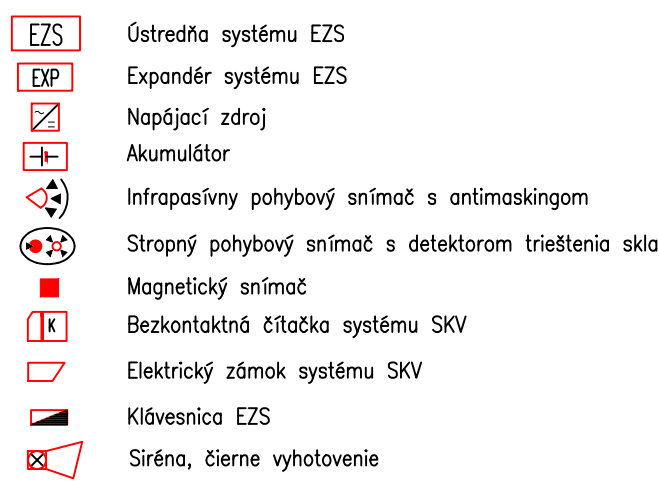


SCHÉMA EZS:



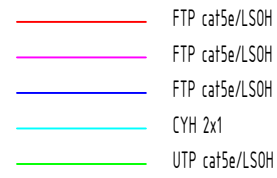
PÔDORYS 1.NP

LEGENDA EZS:



Kabeláž uchytiť na strope v samostatných alebo združených príchýtkách Grip M15-70, pod omietkou v ochranných gágoroch zodpovedajúcich prierezo.

Pohybové snímače umiestniť tak, aby sa predošlo výskytu spúšťania falošných poplachov.



LEGENDA HSP:

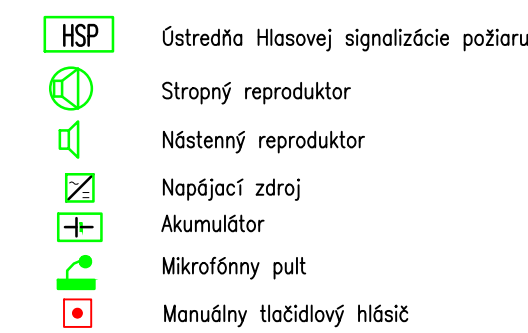
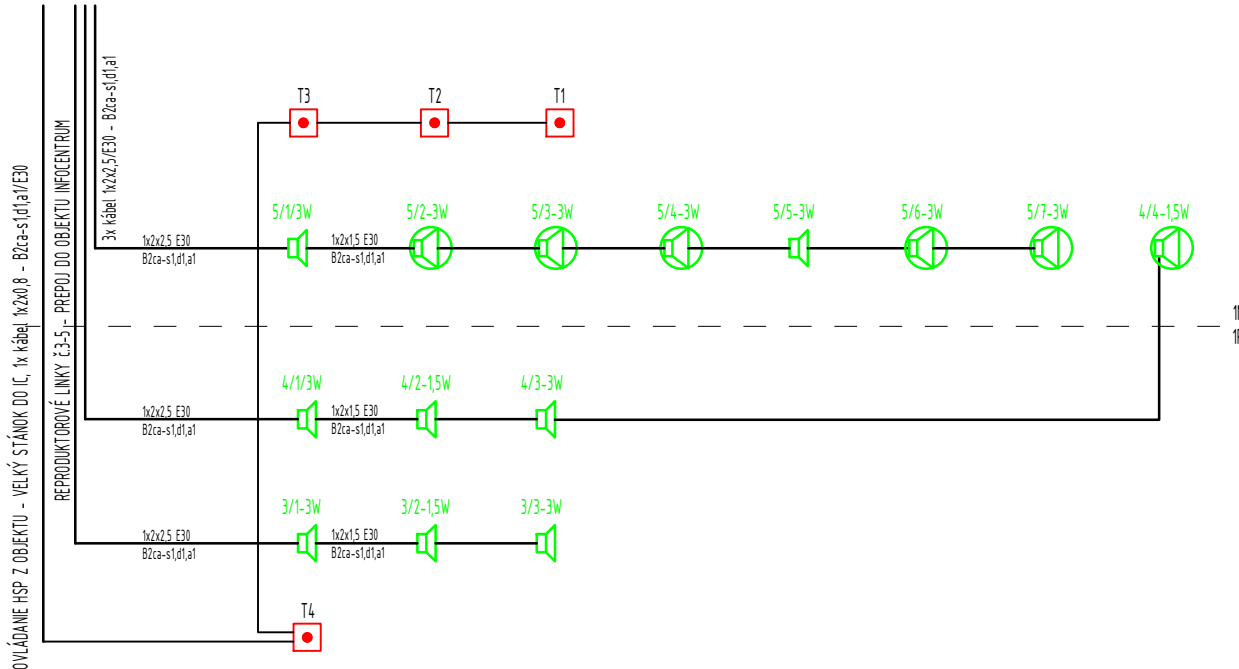


SCHÉMA HSP:



ROZVODNÉ SIETE A OCHRANNÉ OPATRENIA:

1NPE AC 50Hz 230V, TN-S
Ochranné opatrenie v zmysle STN 33 2000-4-41:
A) požiadavky na základnú ochranu (ochranu pred priamym dotykom) v zmysle čl. 411.2 (STN 33 2000-4-41)
čl. A.1 Základná izolácia živých častí
čl. A.2 Zábranami alebo krytmi
čl. B.2 Prekážkami
čl. B.3 Umiestnením mimo dosah
B) požiadavky na ochranu pri poruche (ochranu pred nepriamym dotykom) v zmysle čl. 411.3 (STN 33 2000-4-41)
čl. 411.3.1 Ochranné uzemnenie a ochranné spájanie
čl. 411.3.2 Samočinné odpojenie pri poruche
čl. 411.3.3 Doplnková ochrana
C) Systém TN v zmysle čl. 411.4 (STN 33 2000-4-41)

2 DC 12V-48V

Ochranné opatrenie v zmysle STN 33 2000-4-41:
A) požiadavky na základnú ochranu (ochranu pred priamym dotykom):
-malým napätím PELV
B) požiadavky na ochranu pri poruche (ochranu pred nepriamym dotykom):
-malým napätím PELV

2 AC 100V/IT NF

Ochranné opatrenie v zmysle STN 33 2000-4-41:
A) ochrana pred dotykom živých častí:
-izoláciou, prekážkami a krytmi
B) ochrana pred dotykom neživých častí:
-elektrickým oddelením

2-60V= SELV

Ochranné opatrenie: malé napätie SELV a PELV v zmysle čl.414 STN 33 2000-4-41.

POZNÁMKY:

- NEODDELITELNOU SOČASŤOU PROJEKTOVEJ DOKUMENTÁCIE JE TECHNICKÁ SPRÁVA.
- DOĐAVATEĽ STAVBY JE POVINNÝ REALIZOVAŤ VŠETKY PRÁCE V ZMYSLE PLATNÝCH STN S DOĐRŽANÍM TECHNOLOGICKÝCH A BEZPEČNOSTNÝCH POSTUPOV. ĎALEJ JE POVINNÝ REŠPEKTOVAŤ USTANOVENIA STN ISO 4463-1:2002-01
- O PRÍSLUŠNÝCH ROZMEROVÝCH ODCHÝLKACH REALIZOVANÝCH KONSTRUKCIÍ PROTI PROJEKTOVANÉMU STAVU.
- KAŽDÝ ODCHÝLKU OD PROJEKTU JE POTREBNÉ PREROKOVAŤ S GP.
- DOĐAVATEĽ STAVBY MUSÍ PREŠŤUDOVAŤ CELÚ PROJEKTOVÚ DOKUMENTÁCIU. V PRÍPADE ZISTENIA NEDOSTATKOV NA NE UPOZORNIŤ, PRED KAŽDÝM REALIZAČNÝM PROCESOM PREŠŤUDOVAŤ DOTKNUTÉ, SÚVISIACE ČASTI PROJEKTOVEJ DOKUMENTÁCIE.
- REALIZAČNÝ PROJEKT NENAHŔADZA VÝROBNÚ A DIELENSKÚ DOKUMENTÁCIU DOĐAVATEĽA !!!
- DOĐAVATEĽSKÁ DOKUMENTÁCIA MUSÍ BYŤ ODSÚHLASENÁ PROJEKTANTOM REALIZAČNÉHO PROJEKTU!
- PRED ZAČATÍM STAVEBNÝCH PRÁČ JE NUTNÉ VYTIČIŤ VŠETKY JESTVUJÚCE INŽINIERSKÉ SIETE !!!
- PRÍPADNÚ ZMĚNU POLOHY JEDNOTLIVÝCH SIETI JE NUTNÉ KONZULTOVAŤ S PROJEKTANTOM, PRÍČOM VO ZVÝŠENEJ MIERE TREBA BRAŤ OHĽAD NA TO, ABY NEDOŠLO K POŠKODENIU ČI ZNIČENIU UŽ JESTVUJÚCICH SIETI.

Pri kolaudácii stavby je nutné predložiť doklady, ktoré súvisia s inštaláciou tech. zariadení v rozsahu:

- 1) protokol o odbornej prehliadke inštalovaných silno a slaboproudých elektrických zariadení, ktorý bol vydaný po ukončení montáže zariadenia,
- 2) protokol o odbornej prehliadke bleskozvodu stavby, ktorý bol vydaný po ukončení montáže zariadenia,
- 3) preukázanie zhody použitých stavebných prvkov, ktoré podľa projektu a tejto technickej správy ochrany pred požiarmi musia spĺňať aj podmienky ochrany pred požiarmi,
- 4) prehlásenia realizátorov stavby o plnení podmienok protipožiarnej bezpečnosti stavby, ktoré boli projektované v tejto technickej správe a schválené príslušnými štátnymi orgánmi.

PRÍSLUŠENSTVO KABLOV B2ca-s1,01,a1 PODĽA STN 92 0203 MUSÍ SPLŇAŤ POŽIADAVKY STN EN 60695 NA ŠÍRENIE PLAMENA, PRÍSLUŠENSTVO KABLOV KLASIFIKÁCIOU a1 MUSÍ BYŤ VYHOTOVENÉ Z MATERIÁLOV BEZ OBSAHU HALOGENOVÝCH PRVKOV.

LEGENDA MIESTNOSTÍ:

Veľký stánok 1.PP					
POVRCHOVÁ ÚPRAVA					
Č.M.	NÁZOV MIESTNOSTI	PLOCHA (m²)	PODLAHA	SOKEL	STROP
0.01	CHODBA	11,66	P1 KERAMICKÁ DLAŽBA	KERAMICKÝ 60mm	OMIETKA + 2x NÁTER
0.02	VÝLEVKA	3,90	P1 KERAMICKÁ DLAŽBA	-	OMIETKA + 2x NÁTER
0.03	TECHNICKÁ MIESTNOSŤ	13,60	P1 KERAMICKÁ DLAŽBA	KERAMICKÝ 60mm	OMIETKA + 2x NÁTER
0.04	SKLAD	2,70	P1 KERAMICKÁ DLAŽBA	KERAMICKÝ 60mm	OMIETKA + 2x NÁTER
0.05	WC ŽENY	21,65	P1 KERAMICKÁ DLAŽBA	-	OMIETKA + 2x NÁTER
0.06	WC DETI	3,36	P1 KERAMICKÁ DLAŽBA	-	OMIETKA + 2x NÁTER
0.07	WC MUŽI	15,67	P1 KERAMICKÁ DLAŽBA	-	OMIETKA + 2x NÁTER
0.08	TECHNICKÁ MIESTNOSŤ	9,69	P1 KERAMICKÁ DLAŽBA	KERAMICKÝ 60mm	OMIETKA + 2x NÁTER
SPOLU		82,23			

POZNÁMKY:

- PRESNÉ POLOHY KONC. PRVKOV KONZULTOVAŤ S ARCHITEKTOM !!!!
- TRASU KABLOVÝCH ROZVODOV KOORDINOVAŤ NA STAVBE S OSTATNÝMI PROFESIAMI
- VŠETKY KABEĽE VYCHADZAJÚCE Z PODLAHY MUSIA BYŤ MECHANICKY CHRÁNENÉ
- SILNOPRÚDOVÉ ZÁSUVKY KOORDINOVAŤ SO SLABOPRÚDOVÝMI, VRÁTANE VACRÁMIKOV!!!
- PRESNÉ POLOHY A VÝŠKY KONCOVÝCH ZARIADENÍ VÍD PROJEKT INTERIERU, POLOHY V TEJTO PD SÚ ORIENTÁČNE!!!
- VŠETKY PRESTUPY ČEZ POŽIARNE OBEKY UTEŠNIŤ!!!
- OSADENIE PODLAHOVÝCH KRABÍK KOORDINOVAŤ SO STAVEBNOU ČASŤOU, RESP. S PROFESIOU ÚK. POZOR NA PODLAHOVÉ VYKUROVANIE!!!

LEGENDA MIESTNOSTÍ:

Veľký stánok 1.NP					
POVRCHOVÁ ÚPRAVA					
Č.M.	NÁZOV MIESTNOSTI	PLOCHA (m²)	PODLAHA	SOKEL	STROP
1.01	OBYT	44,80	P3 MIKROCEMENT. POTER	HĽINIK. LIŠŤA	PREGLEJKA
1.02a	BAR	9,58	P3 MIKROCEMENT. POTER	HĽINIK. LIŠŤA	PREGLEJKA+KERAM. OBKLAD
1.02b	PRIPRAVA JEDÁĽ	10,35	P2 KERAMICKÁ DLAŽBA	-	PREGLEJKA
1.03	CHODBA	5,84	P2 KERAMICKÁ DLAŽBA	KERAMICKÝ 60mm	VÍD VZT
1.04	SKLAD	4,09	P2 KERAMICKÁ DLAŽBA	KERAMICKÝ 60mm	SKR DO VLYKÝCH PRIESTOROV 2x NÁTER
1.05	HYGIENA ZAMESTNANCÍ	4,37	P2 KERAMICKÁ DLAŽBA	KERAMICKÝ 60mm	SKR DO VLYKÝCH PRIESTOROV 2x NÁTER
1.05a	WC ZAMESTNANCÍ	1,53	P2 KERAMICKÁ DLAŽBA	-	SKR DO VLYKÝCH PRIESTOROV 2x NÁTER
1.05b	VÝLEVKA	1,54	P2 KERAMICKÁ DLAŽBA	-	SKR DO VLYKÝCH PRIESTOROV 2x NÁTER
1.06	WC IMOBILNÝ	3,60	P2 KERAMICKÁ DLAŽBA	-	SKR DO VLYKÝCH PRIESTOROV 2x NÁTER
1.07	EXTERIEROVÉ SCHODISKO	9,80	BETÓN	-	SKR DO VLYKÝCH PRIESTOROV 2x NÁTER
SPOLU		95,09			

revízia	obsah	dátum	č. paré
SÚRADNICOVÝ SYSTÉM S-JTSK			
ABSOLÚTNA VÝŠKA SO 14 ±0,000 = +446,328 m.n.m.			
		kód projektu	KH-17-01-A
		časť dokumentácie	E
		dátum	07./2021
		stupeň	RPD
		profesia	04-2 VNÚTORNÉ SLABOPRÚDOVÉ ROZVODY, 04-4 EPS a HSP
názov projektu			
OBNOVA HRADU KRÁŠNA HÔRKA A REVITALIZÁCIA BEZPROSTREDNÉHO OKOLIA HRADU			
miesto stavby			
OBEC KRÁŠNOHORSKÉ PODHRADIE			
číslo parcely			
parcely typu C, č. 387/2, 1540/56, 387/21, 387/28 k. ú. Krásnohorské Podhradie			
investor, stavebník			
SLOVENSKÉ NÁRODNÉ MUZEUM, VAJANSKÉHO NÁBŘEŽÍ 2, P.O. BOX 13, 810 06 BRATISLAVA			
autor			
Ing. arch. R. ERDÉLYI, PhD., Ing. arch. M. KOTRUS, Ing. arch. A. KOTRUSOVÁ, PhD., Ing. M. ŠTEFANDESOVÁ, Ing. arch. B. VACHOVÁ, PhD., Ing. arch. M. VAŇO, Ing. D. LAVRINČIKOVÁ, PhD.			
vypracoval			
PrONEŠ s.r.o. / Stredisko 02, stredisko02@prones.sk, www.prones.sk			
zodpovedný projektant			
Ing. RASTISLAV ŠVEČ, evidénčné č. 6563			
Autorizovaný stavebný inžinier, kategória 1A, Podkategória 530			
obsah výkresu		formát	mierka
		8 x A4	150
		staveb. objekt	výkres č.
		SO 14	01
PÔDORYS Veľkého stánku			